

DEFINIZIONE DEI LOTTI



SCHEMA PLANOVOLUMETRICO (SOLUZ. INDICATIVA)

COMUNE DI RAGUSA

Oggetto: **SENTENZA TAR CATANIA N. 2131/2014 - RICORSO N. 748/2014.**
 Sistemazione urbanistica delle aree distinte in catasto al foglio di mappa 83, p.lle 22, 1444 e 1428, proprietà della ditta Giovanni Ottaviano ed altri, in seguito a decisione dei vincoli preordinati all'espansione.

ELABORATO

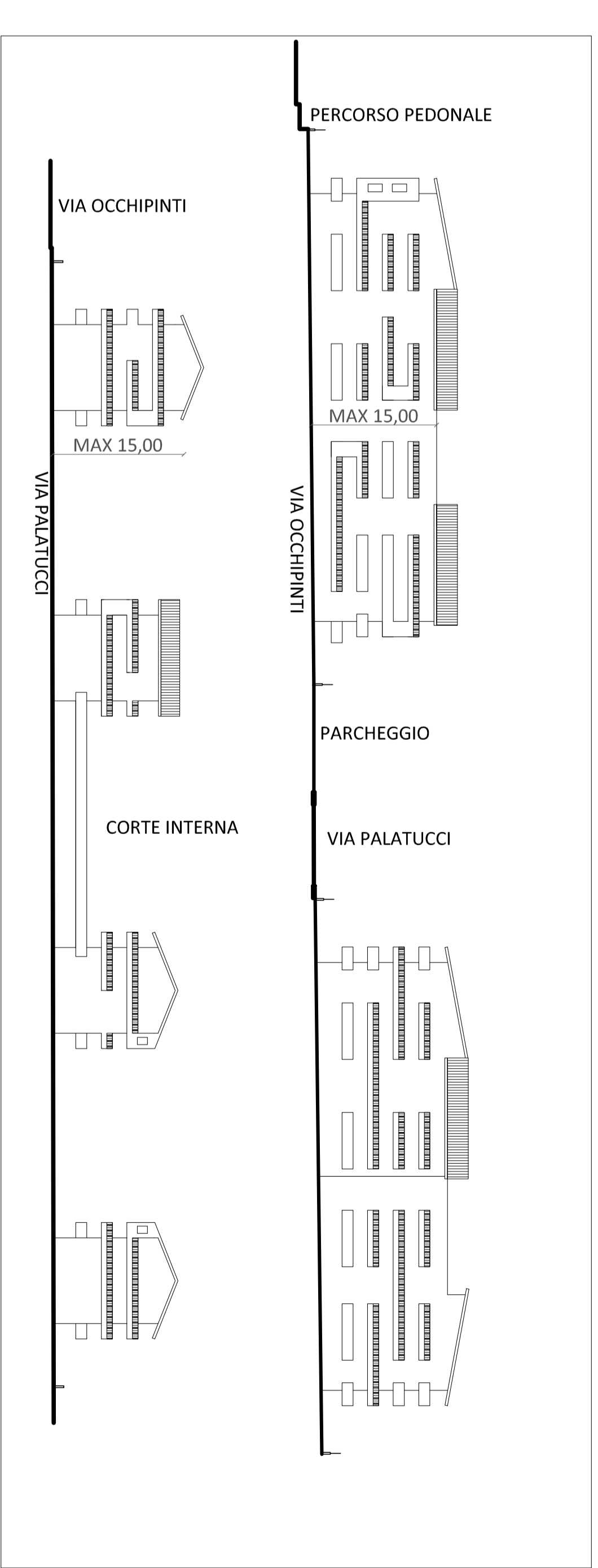
3 **DEFINIZIONE DEI LOTTI E DEGLI EDIFICI. PIANO VOLUMETRICO E PROFILI**

1-AMBITO GENERALE 2-DEFINIZIONE DEI LOTTI E DEGLI SPAZI PUBBLICI 3-DEFINIZIONE DEI LOTTI E DEGLI EDIFICI 4-OPERE DI URBANIZZAZIONE A RETE 5-GRANDE PAVIMENTAZIONE 6-GRANDE PAVIMENTAZIONE 7-GRANDE PAVIMENTAZIONE 8-GRANDE PAVIMENTAZIONE 9-GRANDE PAVIMENTAZIONE 10-GRANDE PAVIMENTAZIONE	1-AMBITO GENERALE 2-DEFINIZIONE DEI LOTTI E DEGLI SPAZI PUBBLICI 3-DEFINIZIONE DEI LOTTI E DEGLI EDIFICI 4-OPERE DI URBANIZZAZIONE A RETE 5-GRANDE PAVIMENTAZIONE 6-GRANDE PAVIMENTAZIONE 7-GRANDE PAVIMENTAZIONE 8-GRANDE PAVIMENTAZIONE 9-GRANDE PAVIMENTAZIONE 10-GRANDE PAVIMENTAZIONE
SETTEMBRE 2017 R. PROSPETTIVA: ING. VITO PERSINA CAD: 1:500	CAD: 1:500

VOLUME AMMISSIBILE		
COMPARTO 1	1.964,00	2.150,00
COMPARTO 2	2.440,00	2.225,00
LOTTO 1	1.964,00	2.150,00
LOTTO 2	2.096,00	2.150,00
LOTTO 3	2.150,00	2.150,00
LOTTO 4	2.094,00	2.150,00
LOTTO 5	2.590,00	2.225,00
LOTTO 6	2.440,00	2.225,00
LOTTO 7	2.440,00	2.225,00
LOTTO 8	2.225,00	2.225,00
TOTALE COMPARTO 1	12.999,00	14.397,50
TOTALE COMPARTO 2	9.695,00	9.695,00

SUDDIVISIONE INDICATIVA DEI LOTTI

IL NUMERO E LA SAGOMA ED IL NUMERO DEGLI EDIFICI, LA SISTEMAZIONE DEGLI SPAZI SONO INDICATIVI. IN FASE DI ATTUAZIONE È POSSIBILE AUMENTARE E/O DIMINUIRE IL N. DEI LOTTI, E/O ACCOMPAGNANDO LA ARCHITETTURA CON LA COSTRUZIONE DI UNA NUOVA SOLUZIONE PIANO PERMESSO DI COSTRUIRE AD UNA GI INDICI E PARAMETRI PREVISTI DAL PRG, SENZA MODIFICARE GLI SPAZI E LE RETI PUBBLICI.



PROFilo PROSPETTICO, SCHEMATICO E INDICATIVO, DEGLI EDIFICI (1:500)